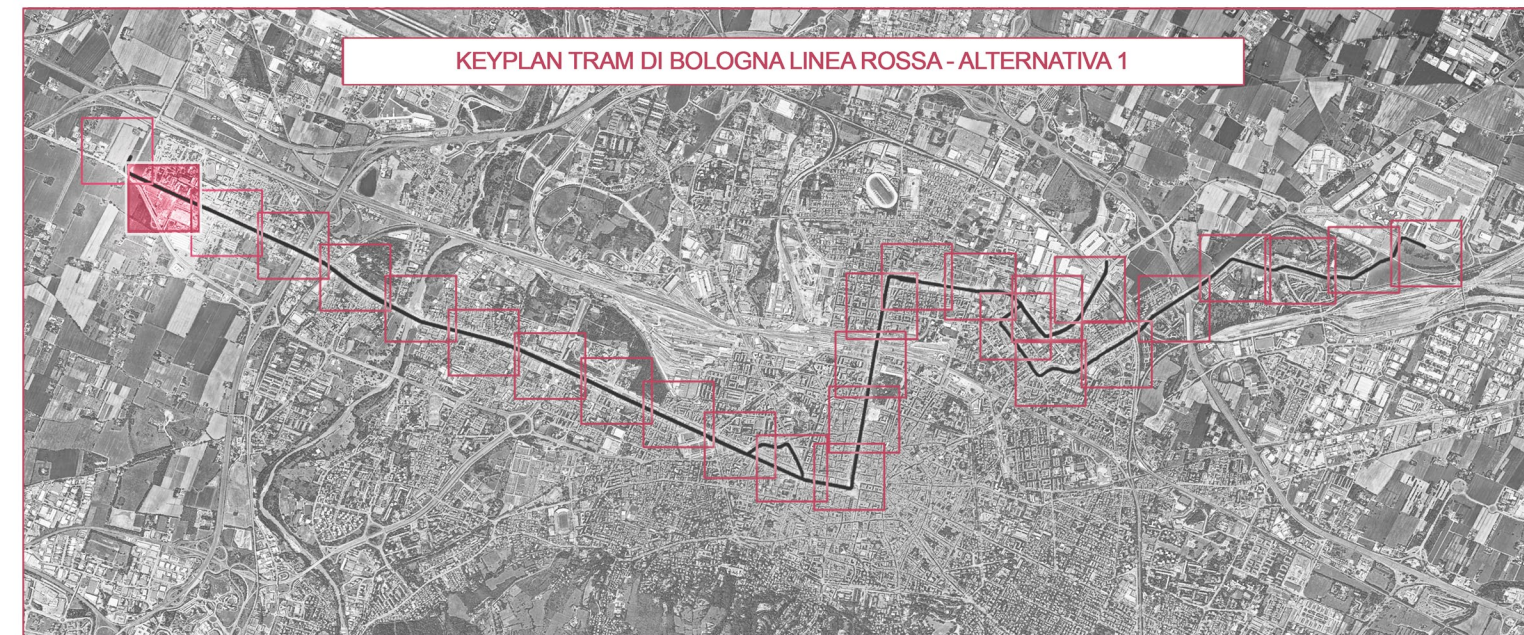

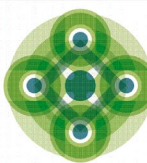










note

nel corso delle ulteriori fasi di progettazione dovranno essere valutate le interferenze con eventuali progetti infrastrutturali terzi



 Comune di Bologna	 Sostenibilità è Bologna	 PUMS BOLOGNA METROPOLITANA	
RTI Progettisti: <div style="display: flex; justify-content: space-around; align-items: center; margin-top: 10px;"> <div style="text-align: center;">  SYSTRA SOTECNI <small>SYSTRA GROUP</small> </div> <div style="text-align: center;">  Architects ENGINEERING </div> <div style="text-align: center;">  AEGIS <small>CAMINITI + PARTNERS</small> </div> <div style="text-align: center;">  STUDIO MATTEOLI <small>Architetti - Ingegneri - Energy</small> <small>cooperativa associativa</small> </div> </div>			
<h2 style="margin: 0;">PROGETTO DI FATTIBILITA' TECNICA ED ECONOMICA DELLA PRIMA LINEA TRANVIARIA DI BOLOGNA (LINEA ROSSA)</h2>			
<div style="display: flex; justify-content: space-between; align-items: center; padding: 10px;"> <div style="text-align: center;">  FSC <small>Fondo per lo Sviluppo e la Gestione</small> </div> <div style="text-align: center; flex-grow: 1;"> <small>Intervento finanziato con risorse FSC 2014-2020 - Piano operativo della Città metropolitana di Bologna Delibera CPE n.75/2017</small> </div> <div style="text-align: center;">  CITTÀ METROPOLITANA DI BOLOGNA </div> </div>			
<h2 style="margin: 0;">TRACCIATO, INSERIMENTO URBANISTICO E VIABILITÀ PLANIMETRIA DELL'INSERIMENTO URBANISTICO ALTERNATIVA 1 - TAVOLA 2</h2>			
COMUNE DI BOLOGNA SETTORE MOBILITA' SOSTENIBILE E INFRASTRUTTURE		RESPONSABILE DI COMMESSA ING. PAOLO MARCHETTI	
IL DIRETTORE DEL SETTORE ING. CLETO CARLINI		RESPONSABILE INTEGRAZIONE PRESTAZIONI SPECIALISTICHE ING. SANTI CAMINITI	
IL RESPONSABILE DEL PROCEDIMENTO ING. GIANCARLO GUGBBI		Gruppo di Progettazione: Ing. Alessandro Piazza (Coordinatore Tecnico) Ing. Santi Caminiti (Progetto sistemi tranviari) Ing. Andrea Spinosa (Studi Trasportistici) Arch. Sebastiano Fusi De Sarno (Prog. Architettonico e Inser. Urbanistico) Ing. Sergio Di Nicola (Sovrastuttura Tranviaria) Ing. Jeremie Weiss (Impianti Tecnologici) Ing. Maurizio Falzea (Progettazione Funzionale Depositi) Ing. Pietro Caminiti (Viabilità Interferente) Ing. Stefano Tortella (Opere Strutturali) Ing. Andrea Carlucci (Esperto Impianti Elettro-Ferroviani) Ing. Domenico D'Apollonio (Impianti di Trazione Elettrica) Ing. Francesco Azzarone (Impianti Meccanici) Arch. Sergio Moscheo (Prime Disposizioni per la Sicurezza) Ing. Boris Rowenszcyzn (Piani Economici e Finanziari) Prof. Matteo Mattioli (Valutazione impatto ambientale e impatto acustico)	
SEGRETERIA TECNICA ING. BARBARA BARALDI GEOM. AGNESE FERO			
COMMESSA B 381	FASE S F	DISCIPLINA URB	TIPONUMERO PP 002
REV. B	SCALA 1:1000	NOME FILE B381-SF-URB-PP002.pdf	

REV.	DATA	DESCRIZIONE	REDATTO	VERIFICATO	APPROVATO
A	21-12-2018	EMISSIONE	MAMAZZA	FULCI	CAMINITI
B	Giugno 2019	REVISIONE A SEGUITO ISTRUTTORIA	MAMAZZA	FULCI	CAMINITI
C					